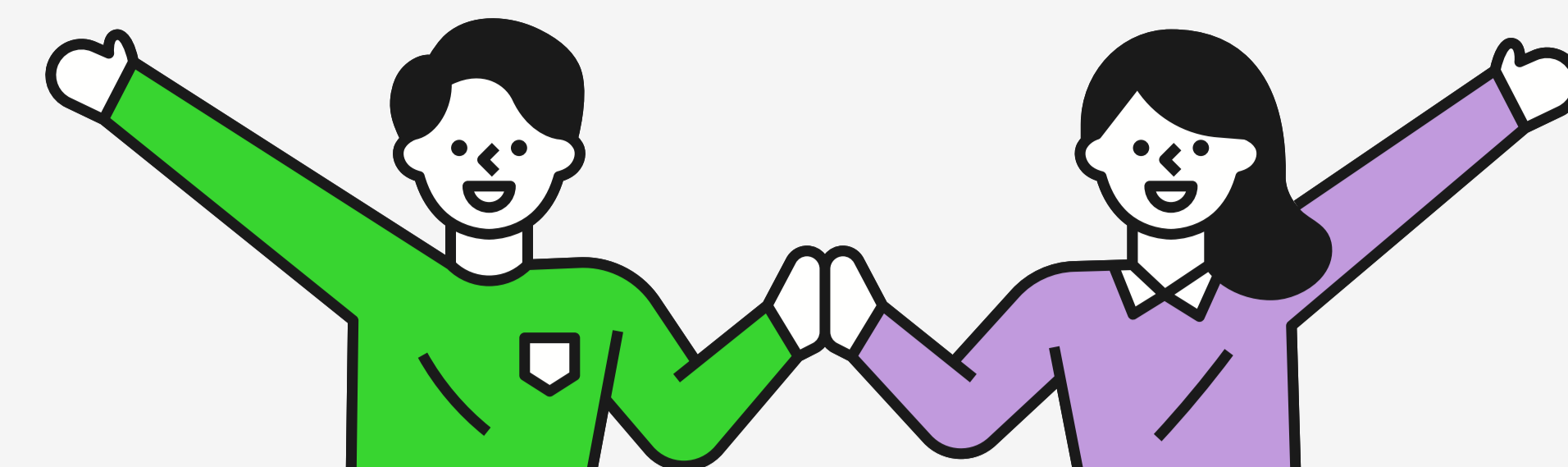


“ 기업의 사회적 책임과 ESG 이슈가 부상함에 따라, 지속가능경영의 새로운 경영 메커니즘인 '기업시민'이 강조되고 있습니다. 기업시민은 비즈니스 모델을 사회적 가치로 연결함은 물론, ESG를 포괄하는 개념입니다. 기업시민에 관한 창의적이고 혁신적인 아이디어를 제안해 주실 연구자분들의 많은 참여바랍니다. ”

공모전 주제 및 예시



제 3 회



기업시민



연구공모전

주제 1 : 지역 균형발전

- 기업시민 가치구현을 통한 지역활성화
- 청년들의 안정적 지역 정착을 위한 산학협력모델

주제 2 : 기후변화 대응

- 기후변화 완화, 생물 다양성 증진
- 탄소중립 실천 생활화, 2050 탄소중립 전략 이행

주제 3 : 조직문화 혁신

- 기업시민 문화화를 위한 조직문화 혁신
- 기업 내 세대간 문화적 차이 극복 및 소통 방법

주제 4 : 스마트 기술 + 사회적 가치

- 스마트 기술(IoT, AI, 빅데이터, 메타버스, VR, AR 등)을 활용한 사회적 가치 창출
- 사회문제 해결에 기여하는 스마트 기술 개발

주제 5 : 기업시민 성과측정

- 기업시민 실천성과 측정 방법 (기업시민 가치를 정량적 요소로 환산)

주제 6 : 글로벌 연구 동향

- 기업시민 또는 이와 관련된 개념인 ESG, 사회적 가치, 지속가능경영 등의 글로벌 연구 동향

공고 및 접수기간

2023.03.13 (월) - 04.10 (월)



기업시민연구소
홈페이지 QR코드

1차 : 연구계획서 심사결과

2023.04.17 (월) 발표 예정

2차 : 논문제출

2023.08.25 (금) 까지 제출

최종결과 발표 및 시상

2023.09. 초 (예정)

응모자격

유의사항

참가특전

문의 : syr51@postech.ac.kr

연구계획서 제출

- 이론연구, 실증연구, 사례연구 모두 가능
- 접수방법 : 이메일 접수

ccri-postech@postech.ac.kr

(연구계획서 파일명 : "책임연구자 성명_제목" 으로 기입하여 제출)

- 분량 : A4용지 3장 이내
- 서식 : 연구소 홈페이지 내 양식 활용
(<https://ccri.postech.ac.kr> 로 접속하거나 좌측 QR코드 스캔)

연구계획서 우수작 발표 (총 5편)

- 초기 연구지원비 : 편당 100만원
- 결과는 개별통보 및 홈페이지 게시

논문제출 (A4용지 15장 내외)

- 1차 연구계획서 심사에서 선정된 우수작에 한하여 제출
- 필요시, 포스코그룹사 대상 설문 및 인터뷰 등 연구 지원

발표용 PPT 준비 필요

- 최우수 1편 (500만원)
 - 우수 2편 (300만원)
 - 장려 2편 (200만원)
- (상기 모든 상금은 제세공과금이 포함된 금액)

개인 또는 공동연구 가능. 인원 제한 없음(단, 책임연구자는 박사과정 이상)

제출된 연구결과물은 타기관에서 발표되거나 게재되지 않은 결과물이어야 하며, 표절 및 저작권 침해가 확인될 시 입상을 취소함

공모전 참가자에게 소정의 기념품 증정 예정

제1회 수상작

2021년

조직 변화를 위한 리더십 : 포스코의 기업시민 경영이념 도입을 중심으로
김안드레아(성균관대학교), 심한보(Rutgers University), 서명구(University of Maryland)

기업시민성, 조직문화의 자산인가? : 조직몰입, 조직시민행동, 조직성과 간의
구조적 관계를 중심으로
조상미(이화여자대학교), 안소영(서울대학교 글로벌사회공헌단)

안전과 안심 사이: 인사 관리와 안전 성과의 관계
백경민(숭실대학교), 강리브가(Chinese University of Hong Kong)

CSR, ESG, 기업시민 개념에 대한 메타분석
박종규(City University of New York), 박기정(인천대학교), 권보라(Sacred Heart University), 김규동(인천대학교), 노희나(인천대학교)

탄소중립을 위한 대중소기업 상생전략 연구
이호선(부산가톨릭대학교), 이소정(부산가톨릭대학교), 박동영(부산가톨릭대학교)

제2회 수상작

2022년

기업시민 기반의 HR시스템이 조직몰입, 직무만족 및 창의성에 미치는 영향에
대한 기업시민 SPIRIT화 연구 : 세대 및 조직적합성의 조절효과를 중심으로
성지영(전북대학교), 홍두승(서울대학교)

기업시민의 진정성 인식 연구 : 부정적 사건에 따른 진정성 인식과 위기커뮤니
케이션의 효과
김기현(고려대학교)

지속가능경영보고서공시여부가 기업의 타인자본비용에 미치는 영향
: 지속가능경영보고서(기업시민보고서)공시 개선방향에 대한 논의를 중심으로
전홍민(성신여자대학교)

순환경제에서 기업시민 : 포스코케미칼을 중심으로
김영두(한세대학교)

ESG 담론으로부터의 회사의 목적에 대한 고찰
김학유(서울대학교)